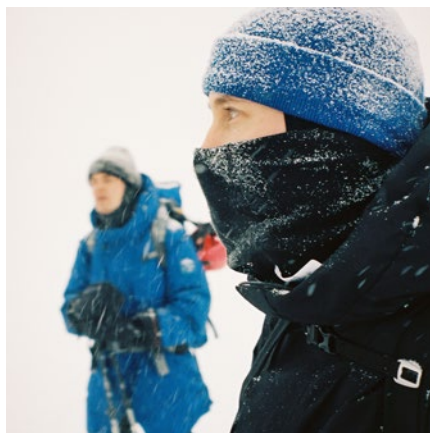


## OM TIDELAND

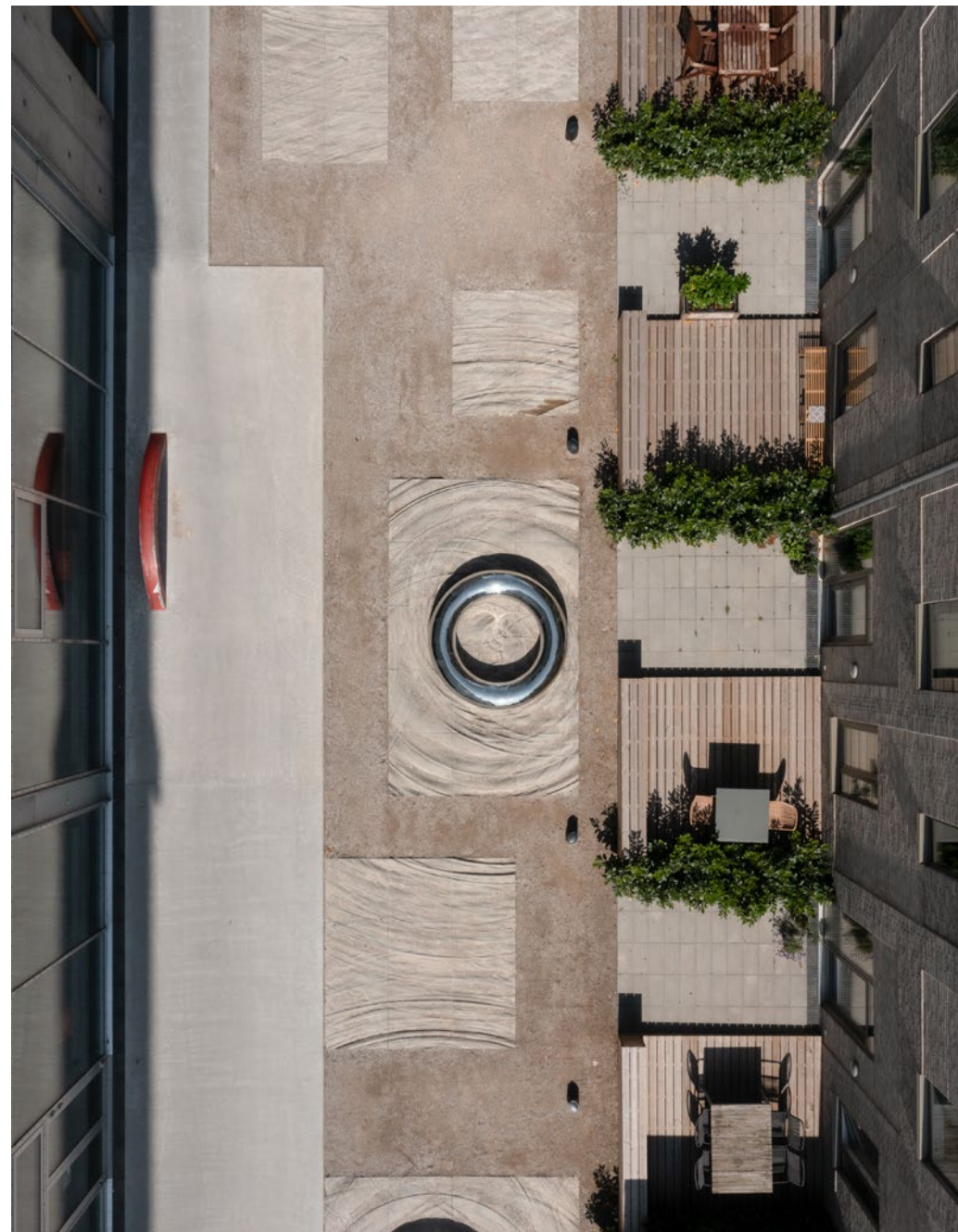
Tideland Studio anvender rumlige teknologier for at indfange og udfolde fænomener, der er relevante for vores tid. De arbejder i krydsfeltet mellem videnskab, kunst og arkitektur og udfordrer grænserne i disse discipliner for at skabe oplevelser, der inspirerer og uddanner. Et af Tideland Studios mål er at mobilisere forandring ved at skabe opmærksomhed omkring klimaforandringer. Derfor omfavner de teknologier, der gør det muligt at registrere, simulere, sanse og kommunikere ændringer i både naturlige og menneskeskabte landskaber.



*Simon Strøyer og Jonas Swienty-Andresen*

## CONTACT

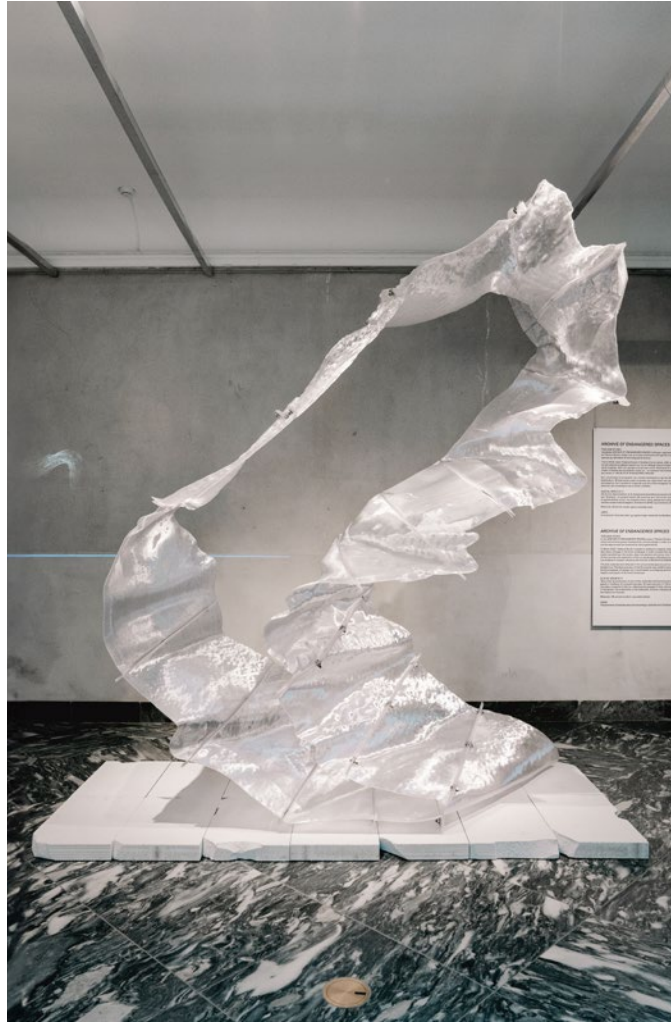
- >Website: [tidelandstudio.dk](http://tidelandstudio.dk)
- >Instagram: [@tideland.studio](https://www.instagram.com/tideland.studio)
- >Mail: [hello@tidelandstudio.dk](mailto:hello@tidelandstudio.dk)
- >Telefon: +45 20640262
- >Adresse: Åboulevard 10, st, kbh





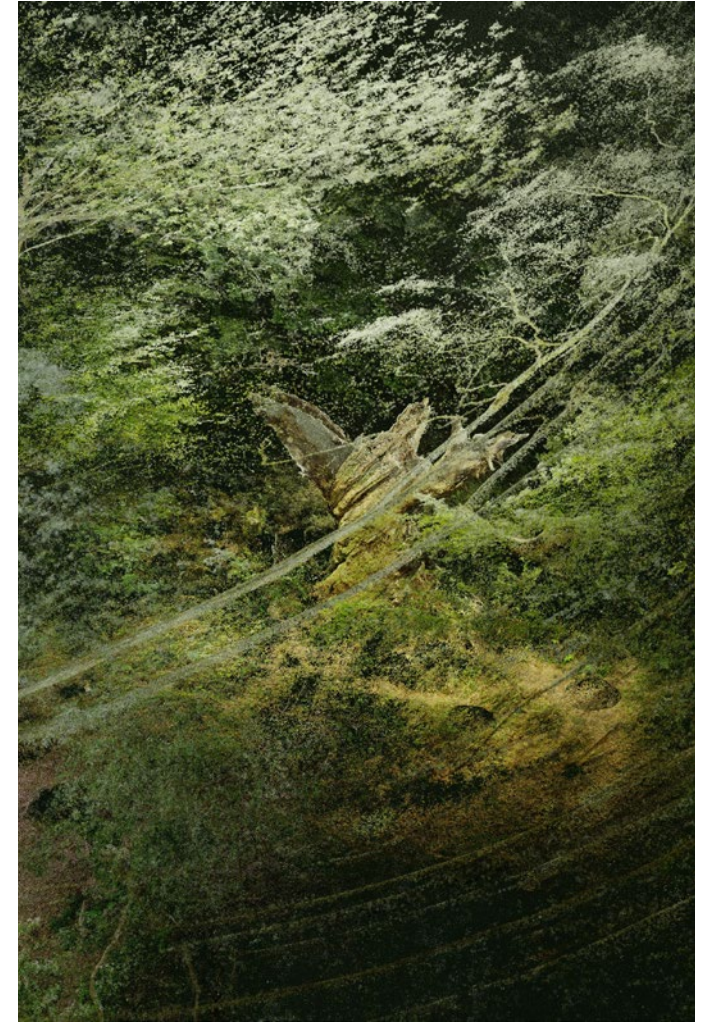
## NEW ARK

New Ark er et byrum og kunstværk, der adresserer det presserende problem med stigende havniveauer gennem en tværfaglig og samarbejdende proces. Designet blev udviklet ved hjælp af avancerede bølgesimuleringer. Resultatet er en bølgende overflade bestående af 100 unikke fliser, der inviterer besøgende til at udforske de dragende og komplekse mønstre af bølgedynamik eller søge redning på en af de store redningsbøjer.



## ARCHIVE OF ENDANGERED SPACES

Projektet går i dybden med klimaforandrings indvirkning på verdens landskaber ved at bruge diverse teknologier til at indsamle data fra forskellige truede naturlige 'rum'. Projektet udforsker forholdet mellem den digitale og fysiske verden, processen med scanning og fabrikation samt skæringspunktet mellem videnskab og fiktion. Arkivet har til formål ikke kun at dokumentere de ændringer, der sker i vores verden, men også at tilbyde en platform for udforskning og forståelse af klimaforandrings indvirkning.



## DATA FOREST

Projektet undersøger, hvordan 3D-scanning og digital fabrikationsteknologi kan hjælpe med at indfange og gøre spor af klimaforandringer i vores naturlandskaber håndgribelige. Gennem scannerens linse forenes poesi og præcision i en sensorisk fortælling om natur og kultur, liv og forfald, samt den hurtige transformation af danske skove.