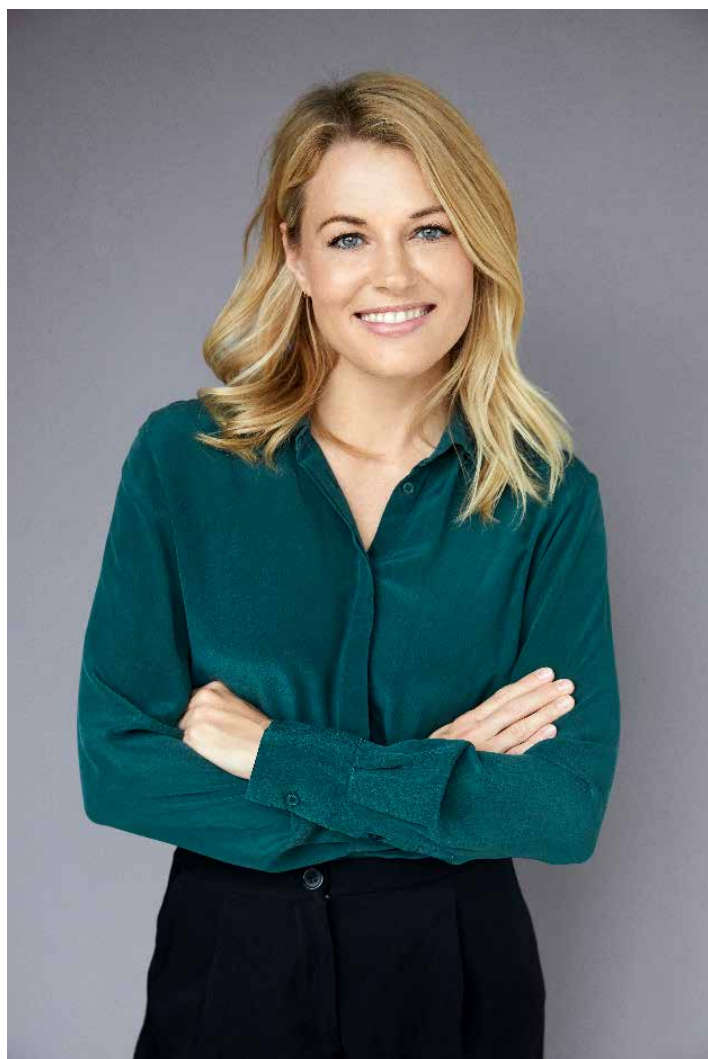


Bregenov Architects



Louise Bregenov

Tordenskjoldsgade 25, 3. th.
8200 Aarhus N, Danmark

Telefon: (+45) 2680 4095
Email: lm@bregenov.com
Web: www.bregenov.com

Bregenov Architects er en lille dansk tegnestue, som blev stiftet i år 2019 af arkitekt Louise Bregenov. Louise har over 10 års erfaring med at udvikle områder, hvor noget særligt er på spil.

Hun er bl.a. vant til at navigere i historiske kontekster, bevaringsværdige kulturmiljøer- og landskaber, steder med særlige infrastrukturelle betingelser og udfordrende plan-juridiske forudsætninger.

Bregenov Architects' ydelser spænder bredt, og favner både byplanlægning, byggeri og uderum. Vi formgiver på tværs af skala, og vi har stor erfaring med tværfaglighed, da vi altid samarbejder med specialister indenfor forskellige felter.

Vi er som tovholder på projekterne vant til at være lydhøre overfor mange forskellige interesser, og vi ved, hvor vigtigt det er at give plads til forskellige slags udfoldelser på de rigtige tidspunkter i projekterne.

Vi har en grundviden, som kan sikre projekters realiserbarhed, men vi er også bevidste om, at der er kompetencer, som vi ikke besidder, og som derfor skal løftes af samarbejdspartnere. Dette samarbejde er for os hele fundamentet for et vellykket projekt. De bedste projekter bliver skabt i samspil.

De projekter, som vi er særligt stolte af at være en del af, er de projekter, som beriger folks liv. Projekter som understøtter fællesskaber, og som skaber fysiske rammer, der inviterer til at skabe relationer. Projekter som tør skille sig ud og være innovative, og projekter som udtrykker en holdning.



Seniorbofællesskabet Agtrup Gårdhuse, Kolding

Prisbelønnet Seniorbofællesskab



I den naturskønne landsby Agtrup ved Kolding har Seniorbofællesskabet Agtrup Gårdhuse indskrevet sig som en del af den historiske Agtrupgård.

Da visionen for området var fællesskaber og grønne løsninger, blev udearealerne indrettet med fokus på gode og inviterende fysiske rammer for fællesskaber og nærhed til natur.

Vilde engbeplantninger, alléen med de store gamle træer, det ikoniske kirsebærtræ og det stejle terræn udgjorde den naturlige grønne ramme for udviklingen af det cirka 14.000 m² store projektområde. Alle de grønne elementer er bevaret og træder i dag tydeligt frem som en del områdets identitet.

Den tætte fysiske og visuelle kontakt til de større fælles uderum fra alle boliger vil automatisk opleves som en stående invitation, hvor alle beboere vil føle sig velkomne til at deltage i de aktiviteter, der finder sted.

Bregenov Architects har som hovedrådgiver på projektet været med helt fra start og foretaget de nødvendige forundersøgelser. Herefter har vi udformet en detaljeret bebyggelsesplan for området, som har dannet grundlag for en af Kolding Kommune udarbejdet lokalplan. Bregenov Architects har også formgivet samtlige bygninger og uderum i området.



Seniorbofællesskabet Agtrup Gårdhuse, Kolding

Udearealer sammentænkt med byggeri

Bregenov Architects sammentænker altid byggeri og uderum sideløbende som ét projekt, og vi oplever stor kvalitet i projekterne, når den vekselvirkning finder sted. Alle vores bygningsprojekter, uanset om der er tale om nybyggeri eller ombygning, er derfor udformet med fokus på udearealer fra start.

Vi har meget fokus på naturforståelse, vandhåndtering, belysning, tryghed, blandede funktioner i uderummene, praktik og drift, graden af offentlighed og privatliv og ikke mindst bæredygtighed.

Vi inddrager specialister løbende, og har tæt sparring med botanikere, gartnere, landinspektører, vejingeniører mv., og gennem den tværfaglige tilgang opnår vi gode og robuste projekter.



Udearealer til Villa Bregebo, Horsens